

Organización y Celebración



FUNDACIÓN
VALENCIANA
DE ESTUDIOS
AVANZADOS

Pintor López, 7 - 46003 Valencia
Tel.: 96 392 06 04 - Fax: 96 391 15 49
e-mail: info@fvea.es
www.fvea.es

Colabora



CON LA COLABORACION DE: 

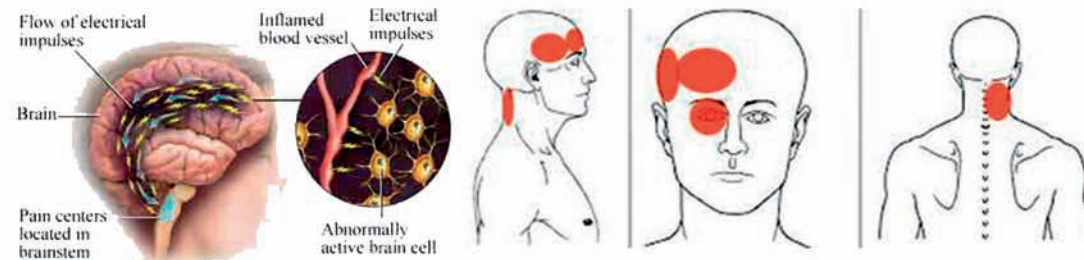


FUNDACIÓN
VALENCIANA
DE ESTUDIOS
AVANZADOS

Valencia, 13 de mayo 2016

Jornada sobre

CEFALEAS y MIGRAÑAS



ENTRADA LIBRE

1 crédito de libre elección
de la Universitat de València



- 9:30 h. □ Acto Inaugural □
Consellera de Sanidad Universal y Salud Pública, □
Prof. Grisolia.
- 9:45 h. □ MESA I: AVANCES DIAGNÓSTICOS Y FISIOPATOLÓGICOS □
Moderador: **Dr. José Miguel Láinez Andrés**
- 9:45 h. □ La nueva clasificación internacional de Cefaleas, ¿qué cambia y qué aporta? □
Dr José Miguel Láinez Andrés
Jefe del Servicio de Neurología
Hospital Clínico Universitario de Valencia
- 10:25 h. □ ¿Por qué duele la cabeza? Avances en la fisiopatología de la migraña. ¿Qué debemos saber para mejorar a nuestros pacientes? □
Dr Ángel Guerrero Peral
Coordinador Unidad de Cefaleas
Coordinador Grupo de Investigación en Cefaleas
Hospital Universitario de Valladolid
- 11:05 h. □ ¿Qué pruebas y a qué pacientes con cefalea realizarlas? □
Dr. Jesús Porta Etessam
Servicio de Neurología
Hospital Clínico de San Carlos. Madrid
- 11:45 h. □ Descanso
- 12:15 h. □ MESA II: □
Moderadora: **Dra. Patricia Pozo Rosich**
- 12:15 h. □ La Migraña Crónica, ¿paradigma de cómo se perpetua el dolor? □
Dra. Patricia Pozo Rosich
Unidad de Cefaleas. Servicio de Neurología □
Coordinadora Grupo de Estudio de Cefaleas de la SEN
Hospital Vall d'Hebrón. Barcelona
- 12:50 h. □ Cefalea en Racimos y sus diferencias con otras cefaleas primarias □
Dr. Angel Guerrero Peral □
Coordinador Unidad de Cefaleas
Coordinador Grupo de Investigación en Cefaleas
Hospital Universitario de Valladolid
- 13:25 h. □ El efecto placebo y nocebo en cefaleas □
Dr. Samuel Díaz Insa
Unidad de Cefaleas. Servicio de Neurología
Hospital Universitario y Politécnico La Fe de Valencia.
- 14:00 h. □ Descanso – Comida
- 16:00 h. □ MESA III: AVANCES TERAPÉUTICOS EN CEFALEAS □
Moderador: **Dr. Samuel Díaz Insa**
- 16:00 h. □ ¿Qué fármacos utilizamos y para qué pacientes? □
Dr. Roberto Belvís Nieto
Coordinador de la Unidad de Cefaleas
Jefe del Servicio de Neurología
Hospital Universitario Quirón Dexeus
- 16:30 h. □ Neuroestimulación en cefaleas, ¿ya es una realidad? □
Dr. José Miguel Láinez Andrés
Jefe del Servicio de Neurología
Hospital Clínico Universitario de Valencia
- 17:00 h. □ Toxina botulínica en cefalea, ¿Para quién y cómo? ¿Por qué es útil? □
Dr. Rogelio Leira Muiño □
Unidad de Cefaleas. Servicio de Neurología □
Hospital Clínico Universitario de Santiago de Compostela
- 17:30 h. □ Bloqueos de nervios y otras infiltraciones en cefaleas □
Dr. Jesús Porta Etessam
Servicio de Neurología
Hospital Clínico de San Carlos. Madrid
- 18:00 h. □ CGRP, ¿Una vía de futuros tratamientos? □
Dr. Samuel Díaz Insa □
Unidad de Cefaleas. Servicio de Neurología □
Hospital Universitari i Politècnic La Fe de Valencia
- 18:20 h. □ Clausura □□□
- Director Científico. □□□□
Dr Samuel Díaz Insa □□□□
Unidad de Cefaleas. Servicio de Neurología. □□□□
Hospital Universitari i Politècnica La Fe. Valencia